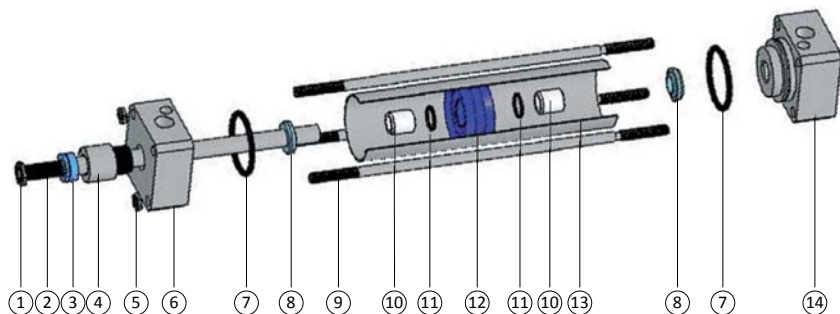


## Vérin inox 304L / 316L (option)

Alésage de Ø 32 à 100 amorti, magnétique  
Ø 125 à 200 magnétique (option)



- ① Ecrou de tige inox 304L
- ② Tige inox chromée 304L
- ③ Joint racler
- ④ Cartouche de nez démontable inox 304L
- ⑤ Ecrou pour tirant inox 304L
- ⑥ Flasque avant inox 304L
- ⑦ Joint tube NBR
- ⑧ Joint d'amortissement PU
- ⑨ Tirant inox 304L
- ⑩ Amortisseur
- ⑪ Joint d'amortisseur NBR
- ⑫ Piston monobloc NBR sauf Ø200
- ⑬ Tube epoxy
- ⑭ Flasque arrière inox 304L

## Exemple de désignation

VIC\_

## Série

VIC = ISO  
VICN = CNOMO

## Détection

M = Magnétique  
I = Inductif

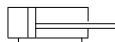
## Alésage Ø

Ø 32 à 200 < sur demande

## Course

De 5 à 1000 mm nous consulter pour toutes autres courses

## D = Double effet



## S = Simple effet



TS

tige sortie



TR

tige rentrée &lt; 50 mm sur demande

## 01 = Tige traversante

Tige traversante = 01 Tandem force = 02 Tandem fond = 03 Tandem tige = 04 Vérin positionneur = TP

## Options

7A

Joints FKM

7D

Joints EPDM

7E

Réseau eau PS maxi 6 bar

7F

Joints racler de tube inox

7K

Joints huile 10 bar

M

Détection magnétique en Ø 125/200

NA

Non Amorti

WP

Joints racler

SP

Exécution spéciale  
selon plan ou modèle

TD

Tirants Dépassants

## ACCESSOIRES

Fixations page 42 - 45

Dispositif anti-rotation page 46

Détecteurs de positions  
et supports page 47