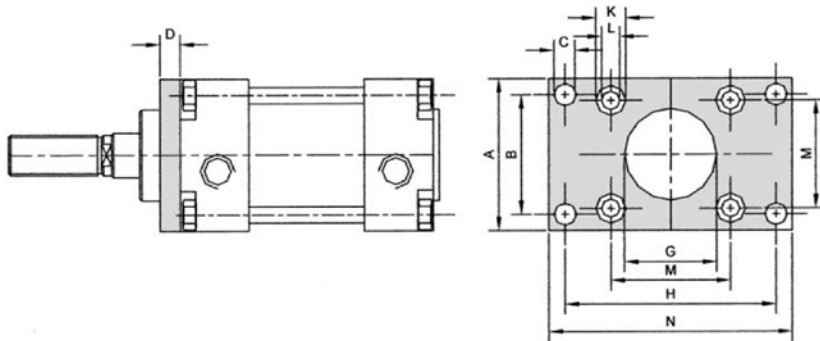


Plaque avant / arrière

Réf. : FLI Ø A = CNOMO

Réf. : FLI Ø D = ISO

Matière : Inox 304L



Ø	A		B		C		D		G		H		K		L		M		N	
	ISO	CNOMO	ISO	CNOMO	ISO	CNOMO	ISO	CNOMO	ISO	CNOMO	ISO	CNOMO	ISO	CNOMO	ISO	CNOMO	ISO	CNOMO	ISO	CNOMO
32	45	45	32	33	7	9	10	8	30	25	64	68	10,5	10,5	6,6	6,5	32,5	33	80	80
40	52	52	36	40	9	9	10	8	35	32	72	78	11	10,5	6,6	6,5	38	40	90	90
50	65	65	45	49	9	11	12	10	40	32	90	94	15	13,5	9	9	46,5	49	110	110
63	75	75	50	59	9	11	12	10	45	45	100	104	15	13,5	9	9	56,5	59	120	120
80	95	95	63	75	12	14	16	12	45	45	126	130	18	16,5	11	10,5	72	75	150	150
100	115	115	75	90	14	14	16	12	55	55	150	150	18	16,5	11	10,5	89	90	170	170
125	140	140	90	110	16	18	20	16	60	55	180	180	20	19	13	13,5	110	110	205	205
160	180	180	115	140	18	22	20	20	65	65	230	228	25	24,5	17	16,5	140	140	260	260
200	220	220	135	175	22	22	25	20	75	65	270	268	25	24,5	17	16,5	175	175	300	300

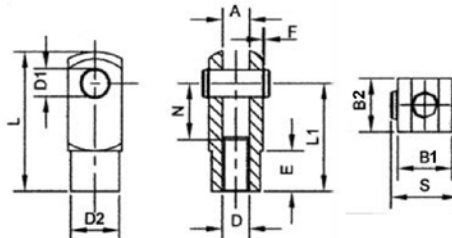


Chape femelle de tige

Réf. : FFI Ø A = CNOMO

Réf. : FFI Ø D = ISO

Matière : Inox



Ø	D		A		L1		N		E		B1		D1		F		D2		L		S		B2	
	ISO	CNOMO	ISO	CNOMO	ISO	CNOMO	ISO	CNOMO	ISO	CNOMO	ISO	CNOMO	ISO	CNOMO	ISO	CNOMO	ISO	CNOMO	ISO	CNOMO	ISO	CNOMO	ISO	CNOMO
32	M10x1,25	M10x1,50	10	11	40	36	20	16	15	14	20	22	10	8	1,2	0,9	18	18	52	45	26	27	26	20
40	M12x1,25	M16x1,50	12	18	48	51	24	25	18	17	24	26	12	12	1,2	1,2	20	26	62	64	31	43	31	24
50	M16x1,50	M16x1,50	16	18	64	51	32	25	24	17	32	26	16	12	1,2	1,2	26	26	83	64	40	43	40	32
63	M16x1,50	M20x1,50	16	22	64	63	32	33	24	18,5	32	34	16	16	1,2	1,2	26	34	83	80	40	53	40	32
80	M20x1,50	M20x1,50	20	22	80	63	40	33	30	18,5	40	34	20	16	1,4	1,2	34	34	105	80	48	53	48	40
100	M20x1,50	M27x2,00	20	30	80	85	40	40	30	30	40	42	20	20	1,4	1,4	34	42	105	105	48	72	48	40
125	M27x2,00	M27x2,00	30	30	110	85	54	40	38	30	55	42	30	20	1,6	1,4	48	42	148	105	65	72	65	55
160	M36x2,00	M36x2,00	35	40	144	115	72	40	40	45	70	50	35	25	1,6	1,5	60	50	188	140	82	89	82	70
200	M36x2,00	M36x2,00	35	40	144	115	72	40	40	45	70	50	35	25	1,6	1,5	60	50	188	140	82	89	82	70

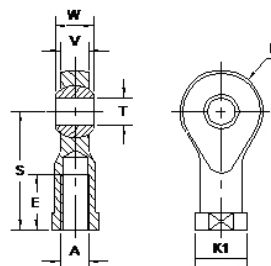


Chape de tige rotulée

Réf. : FSI Ø A = CNOMO

Réf. : FSI Ø D = ISO

Matière : Inox



Ø	A		S		R		V		W		K1		E		T	
	ISO	CNOMO	ISO	CNOMO	ISO	CNOMO	ISO	CNOMO	ISO	CNOMO	ISO	CNOMO	ISO	CNOMO	ISO	CNOMO
32	M10x1,25	M10x1,50	43	43	28	28	10,5	10,5	14	14	19	19	15	20	10	10
40	M12x1,25	M16x1,50	50	64	32	42	12	15	16	21	22	27	18	28	12	16
50	M16x1,50	M16x1,50	64	64	42	42	15	15	21	21	27	22	24	28	16	16
63	M16x1,50	M20x1,50	64	77	42	50	15	18	21	25	34	22	24	33	16	20
80	M20x1,50	M20x1,50	77	77	50	50	18	18	25	25	34	30	30	33	20	20
100	M20x1,50	M27x2,00	77	110	50	70	18	25	25	37	50	30	30	51	20	30
125	M27x2,00	M27x2,00	110	110	70	70	25	25	37	37	50	41	45	51	30	30
160	M36x2,00	M36x2,00	125	125	80	80	25	28	43	43	58	41	56	56	35	35
200	M36x2,00	M36x2,00	125	125	80	80	28	28	43	43	58	50	56	56	35	35